

prisma formazione





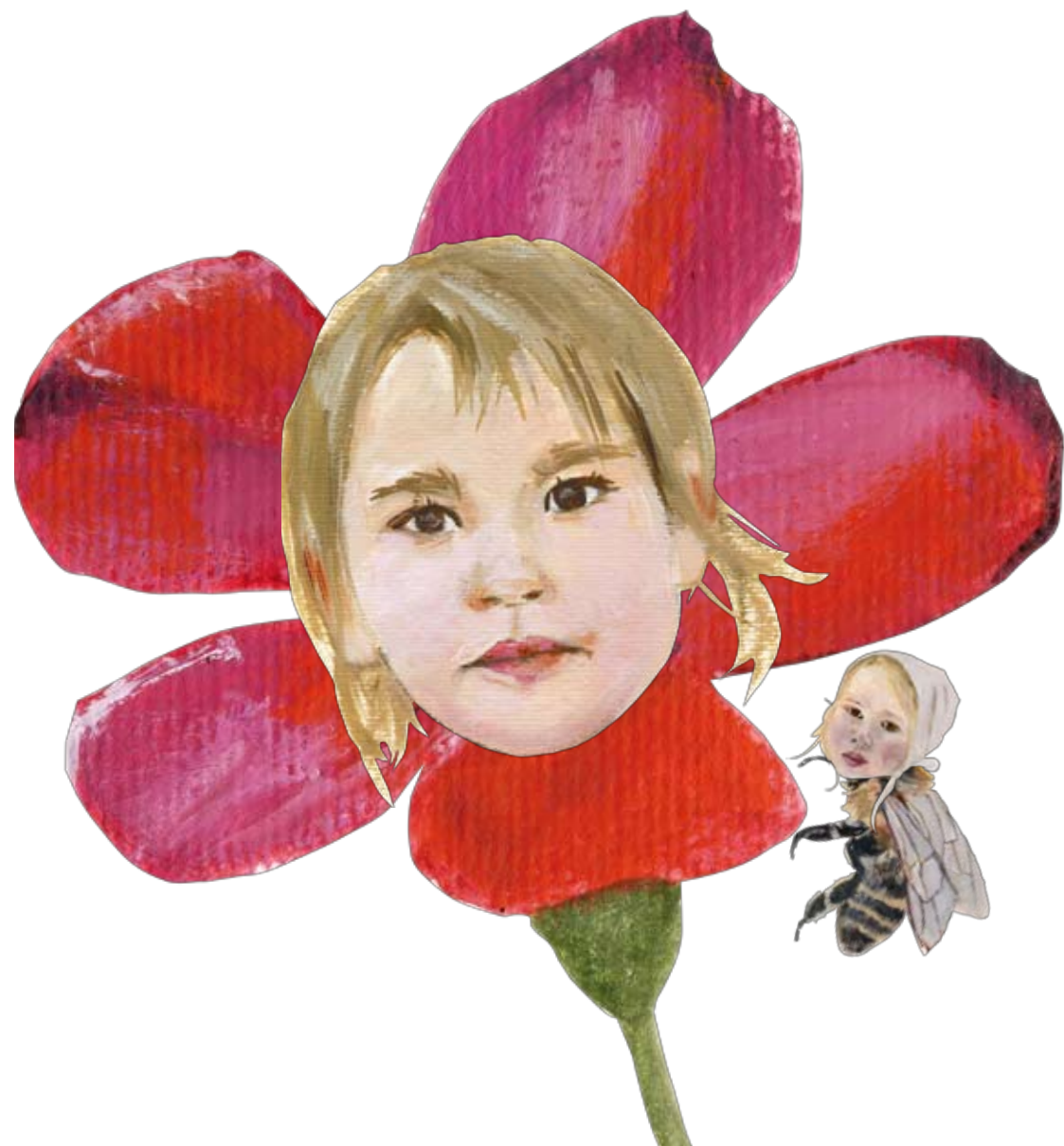
il nostro catalogo di  
corsi di formazione  
professionale  
autorizzati dalla  
regione campania

# CORSO OPI

operatore per l'infanzia

qualifica riconosciuta ai  
sensi della D.G.R. 2843 dell' 8/11/2003

corso di formazione professionale  
autorizzato dalla regione campania



l'operatore per l'infanzia è una figura professionale impegnata nell'attività di assistenza, animazione ed educazione rivolta a bambini, adolescenti e famiglie. svolge il proprio ruolo presso il domicilio del minore, nei servizi socio-educativi alla prima infanzia, nelle strutture residenziali e semi-residenziali per minori, nei servizi ricreativi territoriali, nei centri aggregativi, promuovendo anche attività di sostegno alla genitorialità.

## REQUISITI DI AMMISSIONE

18 anni

diploma di scuola media superiore

## TEMPI

il corso dura 1000 ore di cui 500 di lezioni in aula e 500 d'attività di stage. le lezioni si svolgono presso la scuola di formazione di prisma, in vico ruggiero 7/9 meta (NA)

# CORSO OSA

operatore  
socio-assistenziale

qualifica riconosciuta ai sensi della  
D.G.R. 2843 dell' 8/11/2003

corso di formazione  
professionale autorizzato  
dalla regione campania



il corso mira alla formazione di una figura professionale dotata di preparazione teorica e pratica in grado di svolgere attività socio-sanitarie di prevenzione, sostegno e cura nei diversi ambiti del disagio sociale. l'operatore socio-assistenziale opera nei servizi di assistenza domiciliare e in strutture residenziali e semi-residenziali per anziani, disabili, tossicodipendenti e soggetti con disturbi psichiatrici.

## REQUISITI DI AMMISSIONE

18 anni compiuti  
diploma di scuola media

## TEMPI

il corso dura 600 ore divise in 300 ore di lezioni in aula e 300 ore di stage.  
le lezioni si svolgono presso la scuola di formazione di prisma, in vico ruggiero 7/9 meta (NA)

## prisma è

un'organizzazione non profit costituita in cooperativa sociale nel 2001 dall'iniziativa di un gruppo di educatori ed esperti delle relazioni d'aiuto. attualmente progetta piani di conciliazione dei tempi di cura e di lavoro per comuni ed aziende; gestisce servizi di assistenza domiciliare ai minori a rischio di esclusione sociale, nidi d'infanzia, servizi alla prima infanzia, centri ricreativi estivi per i minori e un centro di formazione e documentazione per i servizi all'infanzia. con decreto n.57 del 29/3/12, l'ARLAS - agenzia per il lavoro e l'istruzione della regione campania - ha accreditato prisma per l'orientamento, la formazione iniziale, la formazione superiore, la formazione continua e l'educazione degli adulti, per utenti ordinari e per utenti speciali (minori, disabili, soggetti in condizioni di svantaggio socio-economico).





per informazioni rivolgersi a

**prisma** formazione

tel. 081 808 72 74

meta, vico ruggiero 7/9

[formazione@prisma.coop](mailto:formazione@prisma.coop)

[www.prisma.coop](http://www.prisma.coop)



